



**PEP ENGINEERING**  
Les Professionnels des Etudes et des Projets

“  
**SAVOIR FAIRE LA  
DIFFÉRENCE**”



## À PROPOS DE NOUS

**PEP ENGINEERING** est un bureau d'études et d'ingénierie pluridisciplinaire, créé en 2013 et doté d'une forte implantation en Afrique.

Nous intervenons essentiellement dans les domaines du bâtiment (BIM), des infrastructures de transport routières et ferroviaires, des ouvrages d'art et de l'hydraulique (AEP et Assainissement).

**PEP ENGINEERING** assure une approche optimale dans l'aboutissement de ses projets et l'accompagnement de ses clients.

Notre société déploie et met en œuvre une politique ambitieuse en termes de développement durable, d'éthique et de responsabilité sociale et sociétale, aussi bien dans son comportement d'entreprise que dans l'accomplissement de ses missions.

[www.pepengineering.fr](http://www.pepengineering.fr)

## POURQUOI NOUS CHOISIR ? Excellence en Affaires

Ce qui fait la différence, c'est notre état d'esprit axé sur notre expérience et le focus client dans le domaine de l'ingénierie.

Nos connaissances ainsi que nos compétences forment une base solide dans la compréhension des besoins de nos clients et dans la création de leurs projets.

1 Expert en  
exécution  
de projets 

2 Notre  
équipe  
est notre  
force 

3 Partenaire  
fiable 

4 Ponctualité  
dans les  
délais et  
respect des  
budgets. 

“**CONSTRUISONS AUJOURD'HUI NOTRE MONDE DE DEMAIN**”

- 1 Pourquoi nous choisir ?
- 2 Vision & Valeurs
- 3 Ressources humaines
- 4 Services offerts
- 5 Notre approche BIM
- 6 Domaines d'activité
- 8 Nos références
- 16 Présence en Afrique
- 17 Nos partenaires

## Vision & Valeurs



### Vision

Nous avons l'ambition d'être l'un des leaders africains de l'ingénierie, en aidant nos clients et partenaires à atteindre leurs objectifs de développement grâce aux solutions et au solide savoir-faire proposé par nos experts.

### Valeurs

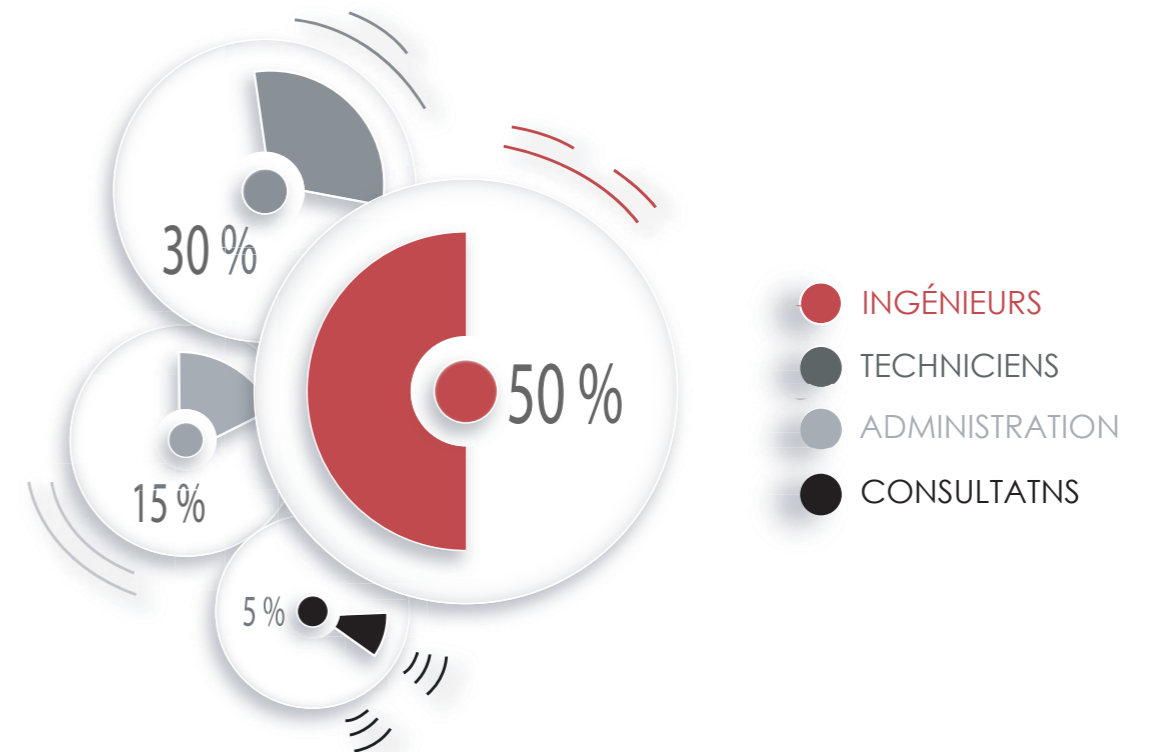
Chez PEP, nous croyons au "Leadership" fondé sur les valeurs. Nous opérons dans l'esprit d'un management qui nous encourage tous à agir et à prendre des décisions autonomes d'une façon proactive. Compétences, responsabilité, transparence et qualité sont nos valeurs fondamentales.

“ PLUS LOIN ENSEMBLE ... ”

## RESSOURCES HUMAINES

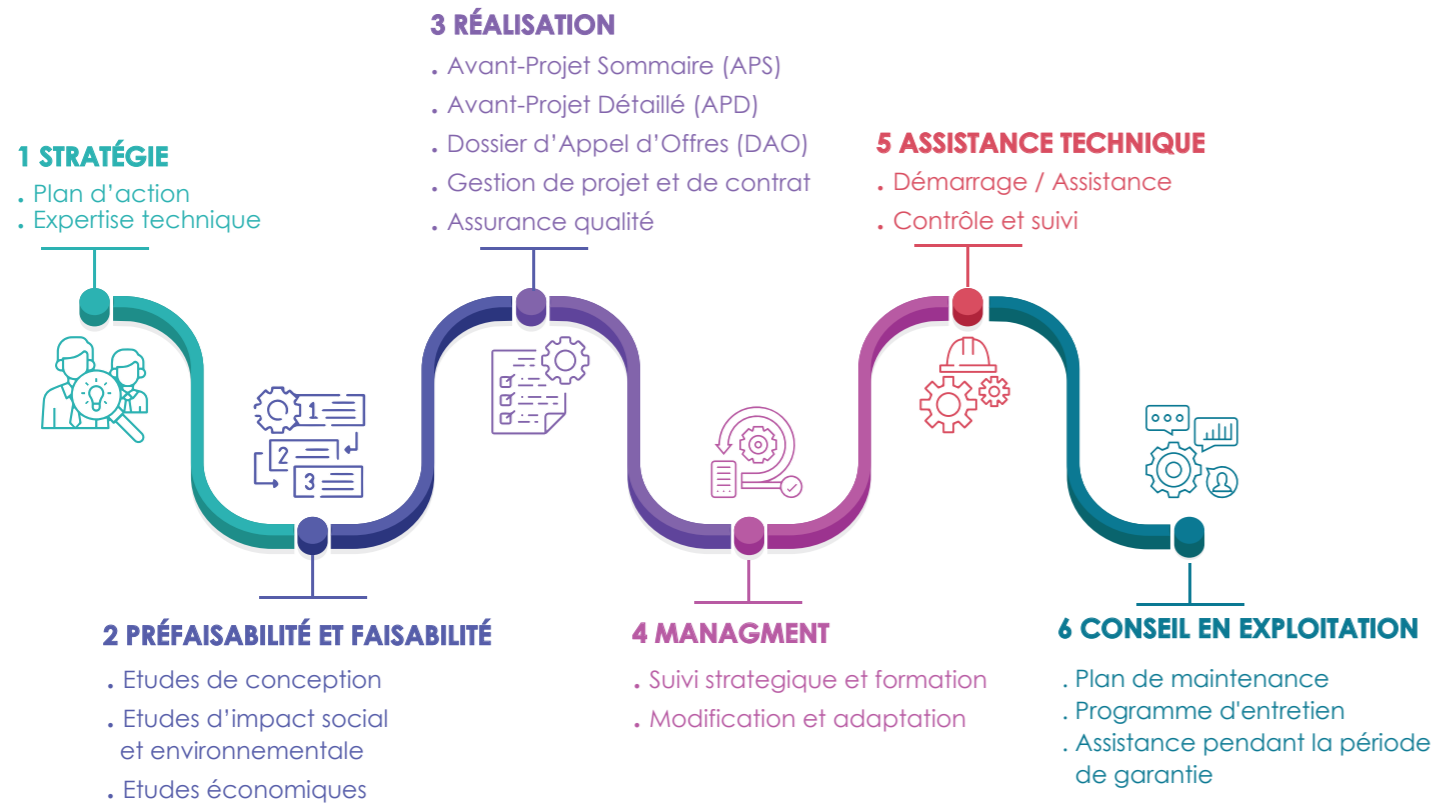
Nous disposons d'une équipe constituée de plus de 50 experts et ingénieurs de diverses nationalités, ayant une longue expérience en local et à l'international dans leurs domaines d'intervention respectifs, aptes à répondre aux exigences de nos clients.

Les équipes sont structurées de manière à piloter efficacement des projets de grande envergure, à apporter des réponses pertinentes à des questions techniquement très pointues et à fournir des services de proximité et de qualité à leurs clients.



# SERVICES OFFERTS

PEP ENGINEERING offre une grande variété de services en accompagnant ses clients dans les différentes phases du projet :

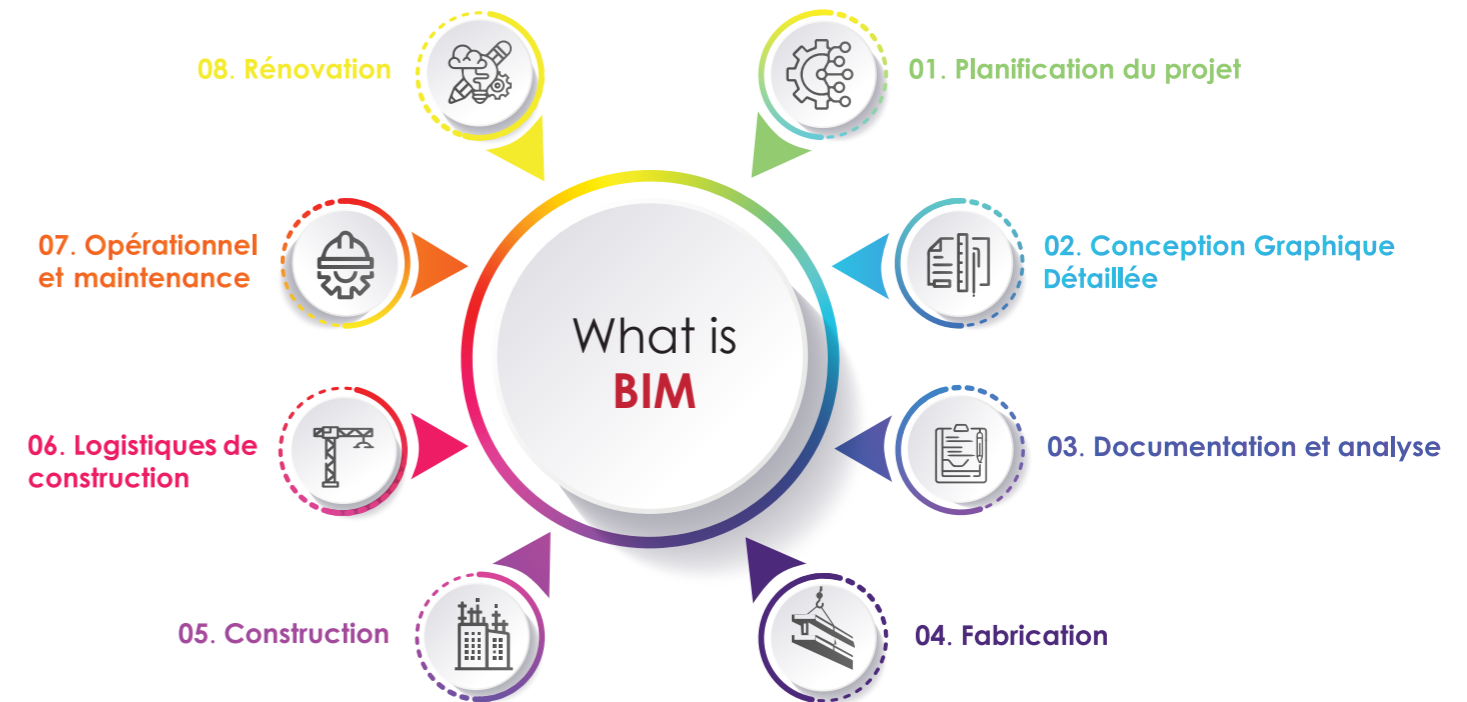


“ Mieux vous accompagner, c'est notre première volonté ”

## Notre approche **BIM** (Building Information Modeling)

Notre sensibilisation à l'importance des nouvelles technologies nous a permis de nous projeter dans le monde de la BIM.

Cette dernière implique la création et l'utilisation d'une maquette numérique 3D intelligente permettant la concrétisation du projet, la garantie d'un rapport qualité-prix optimal et la mise au point de plans d'actions extrêmement précis.



“ Cette technologie avancée présente des intérêts à toutes les étapes d'un projet ”



# DOMAINES D'ACTIVITÉ



## Infrastructures de Transport

- Routes
- Autoroutes
- Réseaux ferroviaires
- L R T



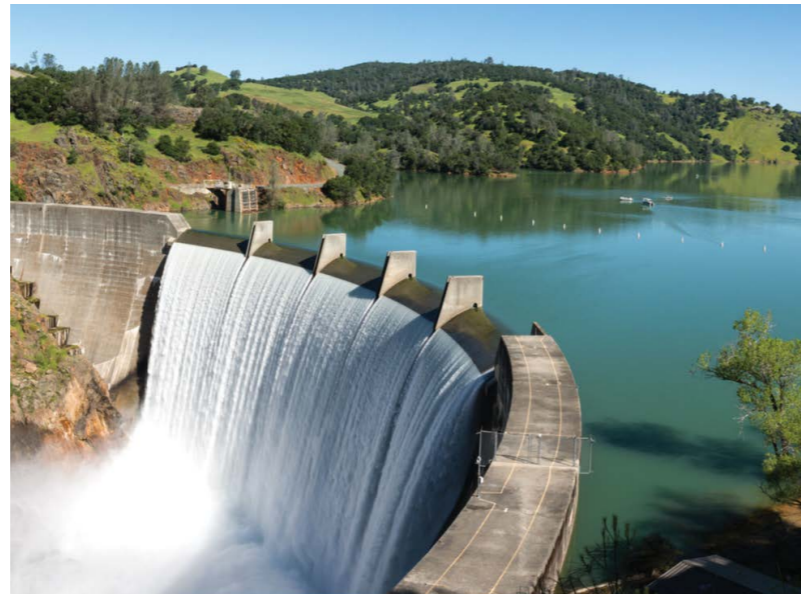
## Ouvrages d'Art

- Ponts
- Échangeurs
- Tunnels
- Barrages
- Ouvrages Hydrauliques
- Passerelles Piétonnes



## Hydraulique et Environnement

- Alimentation en eau potable
- Assainissement
- Environnement



## Bâtiments

- Bâtiments spéciaux
- Bâtiments Industriels
- Bâtiments Collectifs
- Bâtiments d'Habitation et Commerciaux



# NOS RÉFÉRENCES

## INFRASTRUCTURES DE TRANSPORT



Le département Infrastructure de transport a pour première vocation l'élaboration de projets autoroutiers, voies rapides et routes de liaison extra-urbaines.

Notre équipe fournit aussi des services de planification, de conception et de gestion de tout projet lié à la mobilité et du transport .



“  
PEP répond aux défis contemporains  
dans le secteur des infrastructures  
”

- Projet d'autoroute à péage reliant les villes de Nouakchott à Boutilimit en PPP - **MAURITANIE.**
- Projet d'aménagement de la rocade X20 - **TUNISIE.**
- Projet de réhabilitation des routes Lot4- **TUNISIE.**
- Projet de réhabilitation de la route locale (RL719) - **TUNISIE.**
- Route Nationale Inter-états N°(RNIE7): KANDI-SEGBANA-Frontière NIGIRIA-**BÉNIN .**
- Projet de mise en 2x2 voies de la route RR27- **TUNISIE.**
- Projet de remplacement et de renforcement des ouvrages sur la ligne ferroviaire T.G.M - **TUNISIE.**
- Projet d'assainissement de la voie ferrée de la Banlieu sud de Tunis - **TUNISIE.**
- Route communautaire CU9: tronçon Blitta – Aouda- **TOGO.**
- Projet de construction de la voirie dans la commune Port-Bouet - **CÔTE D'IVOIRE.**



# NOS RÉFÉRENCES

## 🌉 OUVRAGES D'ART



Le département Ouvrages d'Art et Génie Civil s'appuie sur une équipe autonome et qualifiée de 10 ingénieurs et dessinateurs projeteurs.

Les solutions retenues par nos experts tiennent compte de nombreux critères techniques, économiques, esthétiques et environnementaux et privilégient la longévité des ouvrages, la sécurité des usagers mais aussi le respect du site.



“ La qualité est un engagement de tous les instants ”

- Projet de construction des deux ouvrages d'art sur la RR55 - **TUNISIE.**
- Projet de construction de l'ouvrage d'art sur Oued Lahmar sur RR47 - **TUNISIE.**
- Projet de construction de l'ouvrage d'art sur Oued EL Remil sur RR47 - **TUNISIE.**
- Projet de construction de l'ouvrage d'art sur Oued El Melah sur RR47 - **TUNISIE.**
- Projet d'exécution d'un Ouvrage sur la route Aného - Frontière Benin - **TOGO.**
- Projet de construction de deux ouvrages sur la RR35 dans le gouvernorat de Ben Arous - **TUNISIE.**
- Projet de changement des ouvrages sur la route locale 518 - **TUNISIE.**
- Projet de construction d'un ouvrage sur la rivière Mouhoun -**BURKINA FASO.**



“

PEP optimise la gestion des ressources en eau, en conciliant développement des activités humaines et protection des milieux naturels ”

Les compétences de PEP couvrent tous les secteurs de l'eau.

Les aménagements incluent des barrages et des projets hydroélectriques de toute taille ainsi que des systèmes d'irrigation, des projets d'alimentation en eau potable et d'assainissement, des ouvrages de transfert d'eau, mais aussi des projets d'infrastructures maritimes.

Nos prestations couvrent tout le cycle de vie des projets, depuis la planification jusqu'à l'exploitation des ouvrages, en passant par les phases de conception, de construction et de mise en service.

# NOS RÉFÉRENCES

## HYDRAULIQUE ET ENVIRONNEMENT



- Construction d'une station de pompage d'eau brute et d'une station flottante - **RÉPUBLIQUE CENTRAFRICAINE.**
- Projet d'assainissement de la zone industrielle de Majez El Beb - **TUNISIE.**
- Projet de d'assainissement de la voie ferrée de la Banlieu sud de Tunis - **TUNISIE.**
- Projet remplacement du système d'alimentation d'eau de la ville de Bangui - **RÉPUBLIQUE CENTRAFRICAINE .**
- Projet d'assainissement des eaux pluviales dans la ville de Bangui - **RÉPUBLIQUE CENTRAFRICAINE .**
- Projet d'assainissement en eaux usées de la zone de Gammarth Harrouch - **TUNISIE.**
- Projet d'alimentation en eau potable dans les zones rurales de Manouba - **TUNISIE.**



“

Nous accompagnons nos clients et nos partenaires dans la conception ou la réhabilitation de tous types de bâtiments ”

Bâtiments institutionnels et administratifs, établissements de santé, Immeubles de grande hauteur, complexes immobiliers, bâtiments industriels, centres commerciaux, équipements culturels et sportifs : **PEP** accompagne ses clients et ses partenaires dans la conception (études architecturales et techniques) ainsi que dans la réalisation et pilotage de tous types de bâtiments.

Nous proposons des solutions d'ingénierie adaptées à chaque situation en tenant compte de leurs enjeux : atteinte de meilleures performances environnementales et énergétiques, mixité dans les usages des programmes, complexité urbaine, intégration du BIM, etc.

# NOS RÉFÉRENCES



## BÂTIMENTS



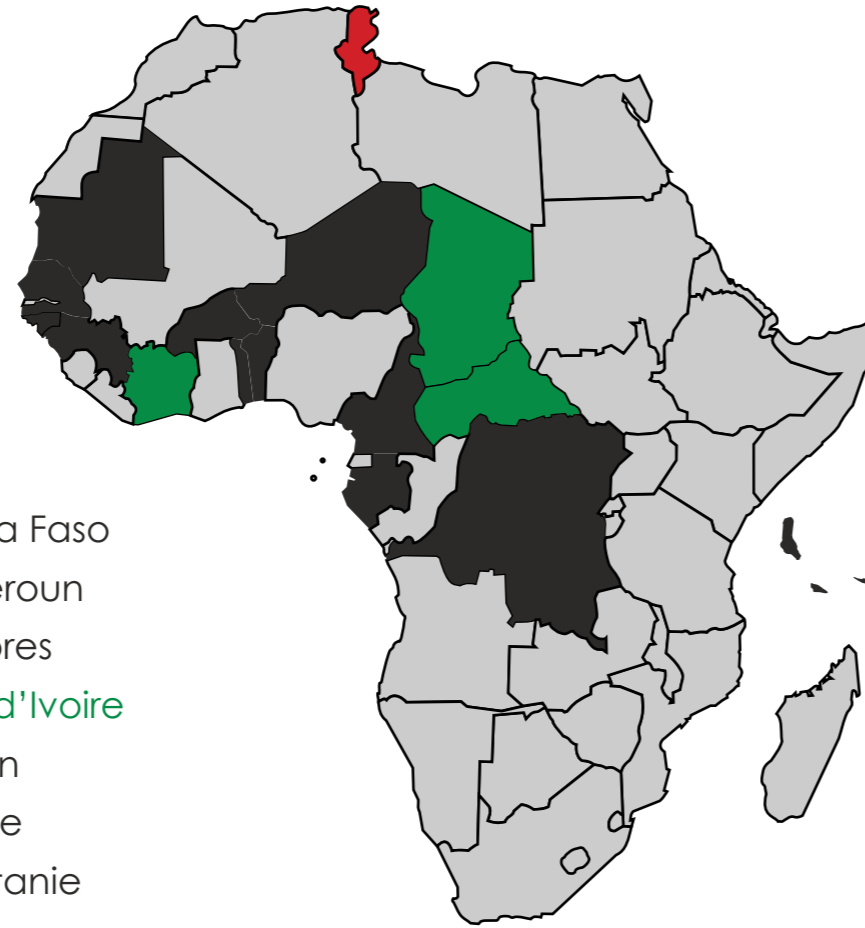
- Projet de réhabilitation du centre hospitalier Régional (CHR) de Bondoukou - **CÔTE D'IVOIRE**.
- Projet de construction d'un centre de référence dans les métiers du numérique (CRMN) à Diamniadio - **SÉNÉGAL**.
- Projet de construction et d'équipement du Centre Hospitalier Universitaire d'ABOBO de **600 lits** - **CÔTE D'IVOIRE**.
- Projet de construction et d'équipement de l'école secondaire Akwa pour l'enseignement des métiers industriels à Douala - **CAMEROUN**.
- Projet de réhabilitation du lycée MARI-JEANNE CARON à Bangui - **RÉPUBLIQUE CENTRAFRICAINE**.
- Projet de construction et d'équipement d'un Hôpital de **250 lits** à Bangui - **RÉPUBLIQUE CENTRAFRICAINE**.
- Projet d'extension de l'université de Bangui - **RÉPUBLIQUE CENTRAFRICAINE**.

# PRÉSENCE EN AFRIQUE

PEP ENGINEERING est dotée d'une forte implantation en Afrique, garantissant la proximité à ses clients tout en mobilisant, par son fonctionnement en réseau, les expertises les plus spécialisées.

Environ 70% de notre chiffre d'affaires est réalisé à l'international.

Afin d'être plus proche de nos clients et de nos partenaires, nous avons opté pour la mise en place des directions régionales de suivi et de développement de nos différentes activités.



- .Bénin
- .Burkina Faso
- .Cameroun
- .Comores
- .Côte d'Ivoire
- .Gabon
- .Guinée
- .Mauritanie
- .Niger
- .RDC
- .République Centrafricaine
- .Sénégal
- .Tchad
- .Togo
- .Tunisie

- Siège
- Nos filiales
- Nos implantations

## NOS PARTENAIRES







GROUPE PEP

Les Professionnels des Études et des Projets

Rue du Lac d'Ourmia  
Les Berges du Lac,  
1053 Tunis - Tunisie

Tél : +216 71 296 710  
Fax : +216 71 432 469

direction.developpement  
@pepengineering.fr

[www.pepengineering.fr](http://www.pepengineering.fr)

